



Mitgliedschaft in der IG Metall

ANPASSUNG DER MITGLIEDSBEITRÄGE

Zum 1. Mai 2024 werden die Beiträge für Mitglieder, die in tarifgebundenen Betrieben der Metall- und Elektroindustrie beschäftigt sind, anlässlich der tariflichen Entgelterhöhung um 5 Prozent angepasst. Die Höhe der Anpassung ergibt sich auf Grund der tariflichen Steigerung der Einkommen um 3,3 Prozent sowie um weitere 1,7 Prozent, die auf einem Beschluss des Ortsvorstandes vom 15. April 2024 basieren.

Nach einer Tarifrunde, in der tabellewirksame Entgelterhöhungen durchgesetzt wurden, erhöhen sich immer auch die Beiträge zum Zeitpunkt der jeweiligen Entgelterhöhung.

In den vergangenen Tarifrunden wurden jedoch neue tarifliche Sonderzahlungen, die jährlich wiederkehrend gezahlt werden, durchgesetzt. Die Erhöhung der Einkommen auf Grund der Sonderzahlungen wurde in der Vergangenheit nicht immer berücksichtigt.

Deshalb hat der Gewerkschaftstag 2023 unter anderem beschlossen, dass ab dem 1. Januar 2024 der Beitrag auf Basis des **durchschnittlichen** monatlichen Bruttoverdienstes berechnet und die Satzung entsprechend angepasst wird. In der Branche Metall - und Elektroindustrie ermittelt sich somit das **durchschnittliche** Bruttomonatseinkommen aus 13,8 Bruttomonatsentgelten. Der Wert setzt sich aus den 12 Monatsverdiensten und den T-Zug-Zahlungen A+B,

dem Transformationsgeld sowie dem zusätzlichen Urlaubsgeld und der Sonderzahlung zusammen. Die Höhe der jeweiligen Sonderzahlung wird bis auf das T-Zug B jeweils auf Basis der individuellen Eingruppierung berechnet (siehe Beispiel in der Tabelle).

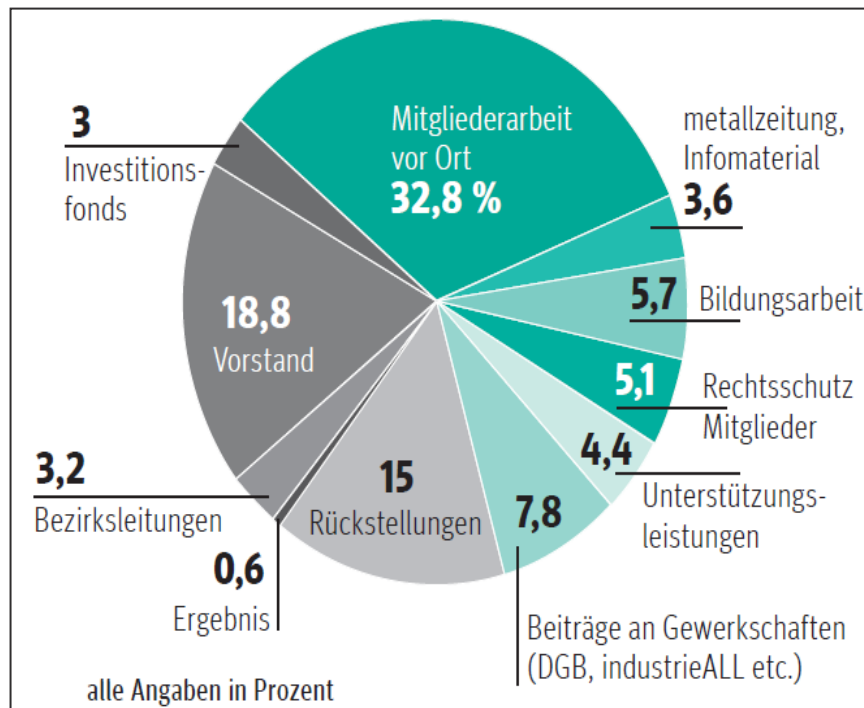
Um sicher zu stellen, dass die Beiträge auch zukünftig satzungsgemäß sind, hat der Ortsvorstand als ersten Schritt zum 1. Mai 2024 die um 1,7 Prozent höhere Anpassung der Beiträge beschlossen –

Berechnungsbeispiel für EG 5 Stufe B (mit 10 % Leistungszulage, Vollzeit, mindestens 36 Monate Betriebszugehörigkeit)				
Bestandteile des Jahreseinkommens	Monatliches Entgelt	3.733,00 €	x12	44.796,00 €
	Urlaubsgeld (69% = 30 Tage x 50%)			2.575,77 €
	Weihnachtsgeld (55%)			2.053,15 €
	T-Zug A (27,5%)			1.026,58 €
	T-Zug B (18,5% von EG 5B)			690,61 €
	T-Geld (18,4%)			686,87 €
Jahreseinkommen				51.828,97 €
IG Metall Beitrag gemäß § 5 der Satzung 1 Prozent des durchschnittlichen Bruttomonatsentgelts		51.828,97 €	/12=	43,19 €



zusätzlich zu den 3,3 Prozent anlässlich der tariflichen tabellenwirksamen Entgelterhöhung. Bei einem satzungsgemäßen Beitrag von zum Beispiel 30 Euro ergibt die Erhöhung von 5 Prozent einen Betrag von 1,50 Euro. Der neue Beitrag ist dann 31,50 Euro.

Eure Interessenvertretungen und wir stehen für weitere Erläuterungen gern zur Verfügung. **Meldet euch gegebenenfalls bitte in der Geschäftsstelle, wir sind für euch da.** Sollte es im Zuge der Beitragsanpassung gar dazu kommen, dass einem Mitglied versehentlich ein höherer Beitrag berechnet wurde, als in unserer Satzung vorgesehen ist, wird dieser selbstverständlich mit einem Nachweis gegenüber der Geschäftsstelle zurückbezahlt.



Die Verwendung der Beiträge wird jährlich auf der Homepage des Vorstandes der IG Metall (igmetall.de) veröffentlicht.

Vorteilhafte Angebote für Mitglieder bei der IG Metall Servicegesellschaft

Als Mitglied der IG Metall profitierst Du nicht nur von Tarifverträgen und Satzungsleistungen, sondern auch von vorteilhaften Angeboten mit attraktive Konditionen, die die Servicegesellschaft der IG Metall mit Anbietern aushandelt. Für jede und jeden ist etwas dabei.

Bildung, Vorsorge und Beratung

Die Qualifizierungsangebote der IG Metall Servicegesellschaft helfen Dir, Dich beruflich zu entwickeln. Außerdem erhältst Du als IG Metall-Mitglied zusätzliche Leistungen oder günstigere Tarife von unseren Versicherungs-

partnern. Die IG Metall Servicegesellschaft kooperiert zudem mit Lohnsteuerhilfevereinen, die Dir eine fachliche Beratung bei der Steuererklärung bieten.

Reisen und Freizeit

Die IG Metall Servicegesellschaft bietet Urlaubsreisen zu attraktiven Preisen an: Dabei kannst Du von Ferienanlagen für die ganze Familie über Pauschalurlaube bis hin zu Aktivurlauben wählen. Auch bekommst du Zugang zu Freizeitangeboten wie günstigeren Tickets für diverse kulturelle Veranstaltungen (zum Beispiel Konzerte, Musi-

cals) oder Rabatten bei Freizeitparks.

Angebote vor Ort

Die IG Metall Servicegesellschaft arbeitet mit verschiedenen Anbietern und Geschäften in Deiner Region zusammen. Dadurch erhältst du interessante Angebote vor Ort, zum Beispiel in Fahrradgeschäften oder in Fitnessstudios.



Jetzt Mitglied werden!